

FOR SALE

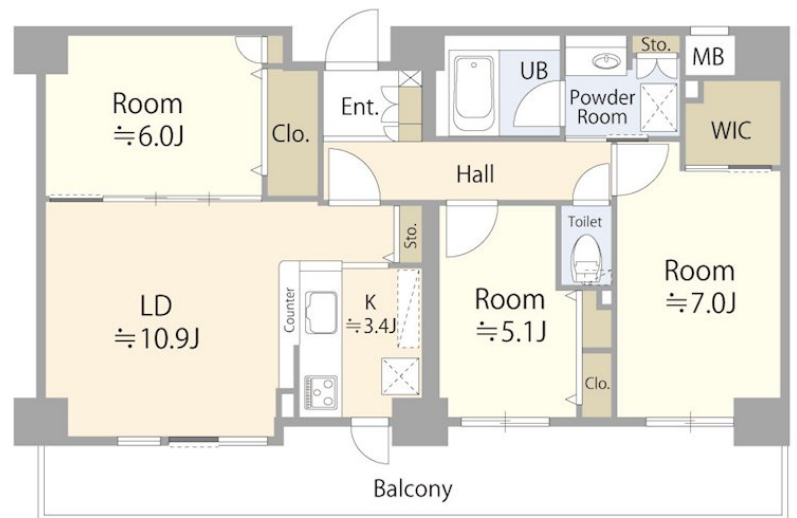
| | |
|-------------|--------|
| 価格 | 間取りタイプ |
| 3,590万円(税込) | 3LDK |



【外観】



【間取り図】



| | | | |
|----------|---|---------|---------|
| 物件種目 | マンション | | |
| 建物名 | | | |
| 物件所在地 | 神奈川県横浜市南区永田山王台 39-27 | | |
| 交通 | 京急本線 弘明寺(京急) 駅 徒歩15分 京急本線 井土ヶ谷駅 徒歩22分 横浜市営ブルーライン 弘明寺(横浜市営) 駅 徒歩23分 | | |
| 専有面積 | 75.18㎡(壁芯) (約22.74坪) | バルコニー面積 | 16.4㎡ |
| 構造規模 | 鉄筋コンクリート造9階建 | | |
| 所在階 | 3階 | 総戸数 | 76戸 |
| 築年月 | 2000年6月13日 | 修繕積立金 | 23,907円 |
| 管理形態 | 全部委託 | 管理費 | 10,890円 |
| 管理人の勤務形態 | 日勤 | | |
| 駐車場 | 要問合せ 月額：15,000～22,000 | | |
| 土地権利 | 所有権 | | |
| 現況 | 空き | 引渡日 | 即時 |
| 建築確認番号 | 開発許可番号 | | |
| 設備 | 浴室乾燥 / トイレ:温水洗浄便座 / ウォークインクローゼット / ケーブルテレビ / インターネット:光ファイバー / TVインターホン / モニタ付オートロック / 都市ガス / エレベーター | | |
| 周辺施設 | スーパーチェーンカワグチ エンゼルファミリー永田台店 679m / セブンイレブン 横浜六ツ川2丁目店 803m / マルエツ 六ツ川店 744m / 認定こども園山王台幼稚園 59m / 神奈川県立横浜国際高校 199m / 横浜市立六ツ川小学校 457m | | |
| その他費用 | CATV(定額)：550円 / 月 自治会費：100円 / 月 共用部保険料：4,190円 / 月 | | |
| 備考 | | | |

現況と異なる場合には現況を優先します。 間取りの「S」はサービスルーム(納戸)です。
 価格は物件の代金総額を表示しており、消費税が課税される場合は税込と表記の上、税込価格で表示しております。

取引条件の有効期限:2026年6月10日

No.1000194

お問合せ先



国土交通大臣(5)第7026号
 公益社団法人 全国宅地建物取引業協会 公益社団法人 全国宅地建物取引業協会 茨城支部

香陵住販株式会社 東京支社 売買

TEL:03-5816-0400 FAX:03-5816-0402

東京都台東区上野 6丁目16-10

URL:<http://koryo-tokyo.com/>

E-Mail:info@koryo-tokyo.com

取引態様:売主

