

FOR SALE

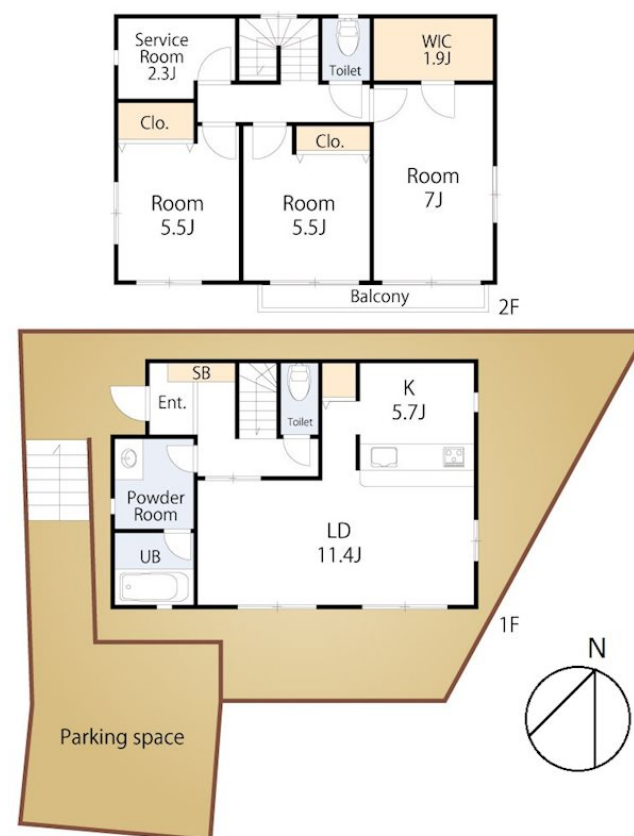
価格	間取りタイプ
3,180万円(税込)	3SLDK



【外観】



【間取り図】



物件種目	戸建		
物件所在地	埼玉県川口市石神 505-1		
交通	埼玉高速鉄道 新井宿駅 徒歩31分 武蔵野線 東川口駅 徒歩32分 埼玉高速鉄道 東川口駅 徒歩32分		
土地面積	142.87㎡ (約43.21坪)	他に私道面積	無し
建物面積	93.14㎡ (約28.17坪)	地目	宅地
構造規模	木造2階建		
築年月	2021年8月23日	都市計画	
用途地域	第一種低層住居専用地域		
建ぺい率	50%	容積率	100%
土地権利	所有権		
法令上の制限	景観法		
現況	空き	引渡日	相談
接道状況	南西4.0m公道		
建築確認番号		開発許可番号	
設備	浴室乾燥 / トイレ:温水洗浄便座 / ウォークインクローゼット / ガス:プロパン / 下水:浄化槽 _個別 / 水道:公営		
周辺施設	セブンイレブン 川口石神店 456m / セイコー薬局川口店 479m / 武南警察署神根交番 484m / 川口石神郵便局 619m / 川口市立木曽呂小学校 1004m / 川口市立北中学校 2497m		
その他費用			
備考			

現況と異なる場合には現況を優先します。 間取りの「S」はサービスルーム（納戸）です。
価格には物件の代金総額を表示しており、消費税が課税される場合は税込と表記の上、 税込価格で表示しております。

取引条件の有効期限:2026年3月4日

No.1000184

お問合せ先



国土交通大臣（5）第7026号
公益社団法人 全国宅地建物取引業協会 公益社団法人 全国宅地建物取引業協会 茨城支部

香陵住販株式会社 東京支社 売買

TEL:03-5816-0400 FAX:03-5816-0402

東京都台東区上野 6 丁目16-10

URL:<http://koryo-tokyo.com/>

E-Mail:info@koryo-tokyo.com

取引態様:売主

